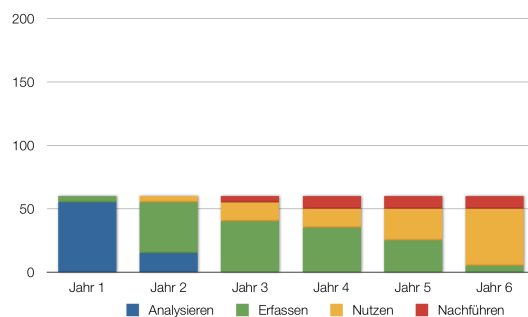


## Auf Ihr Budget angepasste Leistungen

Unsere Leistungen für die Planbewirtschaftung sind flexibel genug, um sich Ihren jährlichen Budgetvorgaben anzupassen: Aufgrund Ihrer mittelfristigen Immobilien-Planung, der (jährlich oder mehrjährigen) finanziellen Mittel und anstehenden Arbeiten (Renovationen, Aus- und Umbauten) und des gesamten zu bewirtschafteten Immobilienbestands unterbreiten wir Ihnen verschiedene, mehrjährige Umsetzungskonzepte.

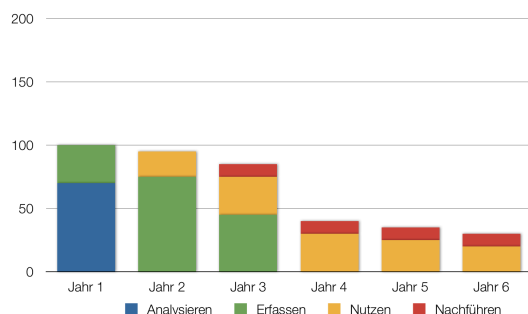
### Fix

Sie definieren das jährlich verfügbare Budget. Wir priorisieren die Arbeiten und stellen sicher, dass bei anstehenden Renovationen, Aus- und Umbauten die Pläne bereitstehen. Die Erfassung der Planunterlagen erstreckt sich über mehrere Jahre, der Aufwand für die Nachführung wird so in der gleichen Zeit minimiert.



### Schnell

Mit einem grossen Effort zu Beginn bringen wir Ihr Planarchiv so schnell wie möglich auf das gewünschte Niveau. Aktualisierungen werden so zwar früher benötigt, doch damit kann auch die Nutzung der Planunterlagen früher beginnen.



### Variabel

Je nach jährlich gesprochenem Budget erledigen wir die priorisierten Arbeiten ad hoc und nutzen restliche Mittel, um das Planarchiv auf das geforderte Niveau zu bringen.

